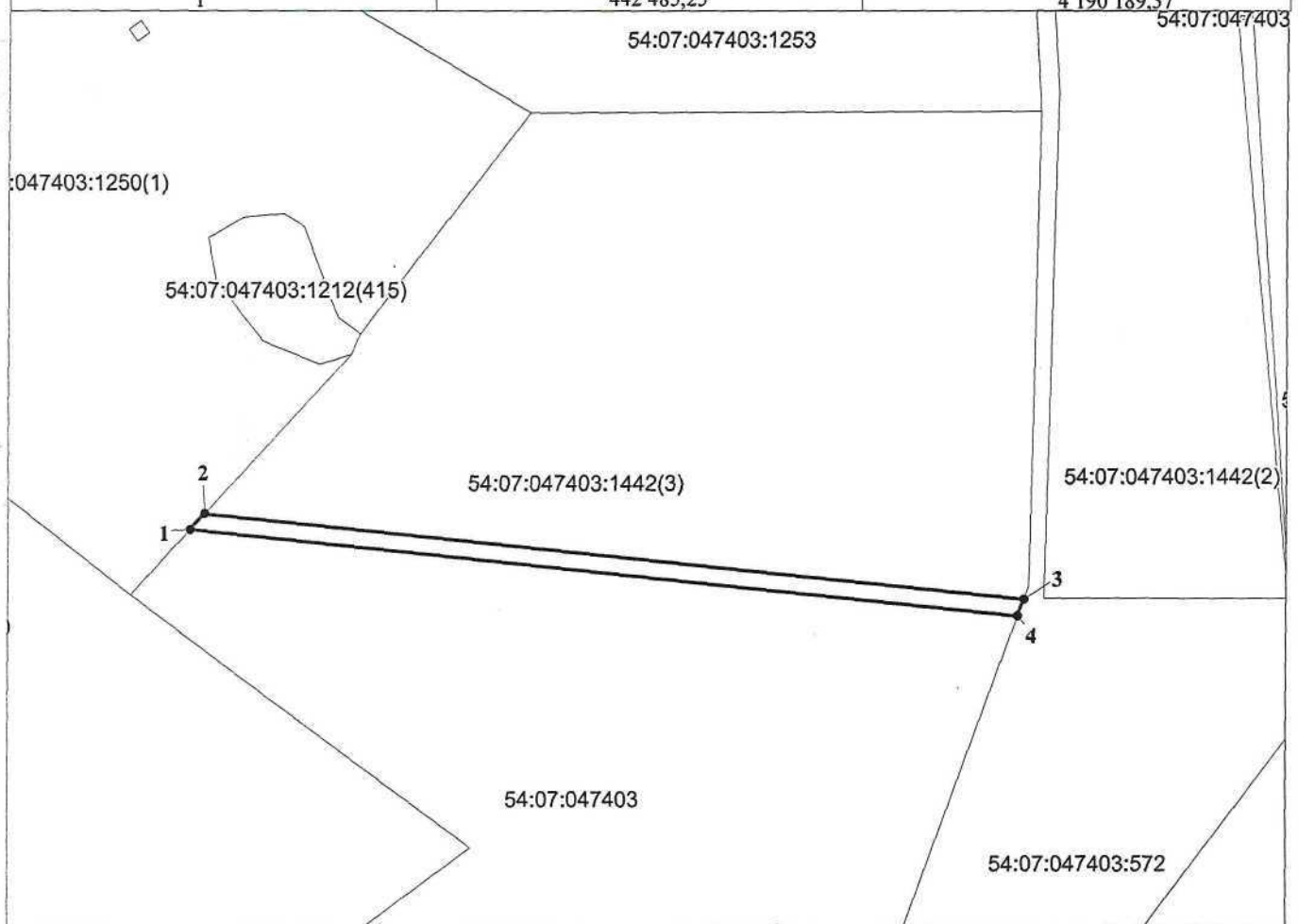


УТВЕРЖДЕНА:
Постановлением
администрации
Иркутского района

от 11.11.2021 № 1168

Схема расположения земельного участка или земельных
 участков на кадастровом плане территории

Условный номер земельного участка: -		
Площадь земельного участка: 4804 кв. м.		
Обозначение характерных точек границ	Координаты	
	X	Y
1	442 485,25	4 190 189,37
2	442 494,43	4 190 197,70
3	442 444,30	4 190 673,10
4	442 434,63	4 190 669,53
1	442 485,25	4 190 189,37



Система координат МСК НСО, зона 4

Масштаб 1:4000

Условные обозначения:

- существующая часть границы, имеющиеся в ЕГРН сведения о которой достаточны для определения ее местоположения
- вновь образованная часть границы, сведения о которой достаточны для определения ее местоположения
- граница кадастрового квартала
- 54:07:047403 - кадастровый номер квартала
- :1 - номер земельного участка в кадастровом квартале
- .1 - характерная точка границы, сведения о которой позволяют однозначно определить ее положение на местности